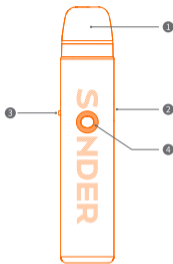


# SONDER

## SONDER Q2

### User Manual

#### OVERVIEW



#### English

- 1 Q Pod
- 2 USB-C Charging Port 5V1A
- 3 Airflow Control
- 4 LED Light

#### Russian

- 1 Q Pod
- 2 Порт зарядки USB-C 5V1A
- 3 Контроль воздушного потока
- 4 LED подсветка

#### Spanish

- 1 Pod Q
- 2 Puerto de carga USB-C 5V1A
- 3 Control de flujo de aire
- 4 Luz LED

#### French

- 1 Q Pod
- 2 Port de charge USB-C 5V1A
- 3 Contrôle du flux d'air
- 4 Lumière LED

#### German

- 1 Q-Pod
- 2 USB-C Ladeanschluss, 5V, 1A
- 3 Luftstrom-Regelung
- 4 LED-Licht

#### Italian

- 1 Q Pod
- 2 Porta di ricarica USB-C 5V1A
- 3 Controllo del flusso d'aria
- 4 Luce LED

#### Korean

- 1 Q 포드
- 2 USB-C 충전 포트 5V1A
- 3 공기 흐름 조절
- 4 LED 라이트

#### Arabic

- 1 كيو بود
- 2 بقوة 5 فولت 1 أمبير USB-C منفذ شحن
- 3 التحكم في تدفق الهواء
- 4 LED مصباح

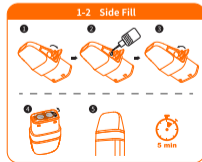
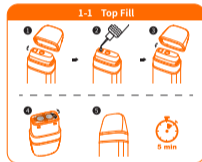
#### Bahasa

- 1 Q Pod
- 2 Port Pengisian Daya USB-C 5V1A
- 3 Kontrol Aliran Udara
- 4 Lampu LED

#### Dutch

- 1 Q Pod
- 2 USB-C-oplaadpoort 5V1A
- 3 Luchtstroomregeling
- 4 LED-Licht

#### Filling The E-liquid



#### English

- 1 **1-1** Snap off the cartridge cap.  
**1-2** Unplug the silicone stopper of the cartridge.
- 2 Insert the drip tip of the E-liquid bottle into the hole and squeeze to fill. Do not overfill the cartridge to avoid any leakage.
- 3 **1-1** Install the cartridge cap back firmly.  
**1-2** Plug the silicone stopper in firmly and sealed.
- 4 Tear off the sticker.
- 5 Please wait 5 minutes before use for the first time.

#### Russian

- 1 **1-1** Снимите колпачок картриджа.  
**1-2** Отсоедините силиконовую заглушку картриджа.
- 2 Вставьте наконечник флакона с жидкостью для электронных сигарет в отверстие и сожмите, чтобы заполнить картридж. Следите за уровнем жидкости, чтобы избежать утечки.
- 3 **1-1** Плотно закройте колпачок картриджа.  
**1-2** Плотно вставьте герметизирующую силиконовую заглушку.
- 4 Оторвите наклейку.
- 5 Перед первым использованием подождите 5 минут.

#### Spanish

- 1 **1-1** Quite el tapón del cartucho.  
**1-2** Desenchufe el tapón de silicona del cartucho.